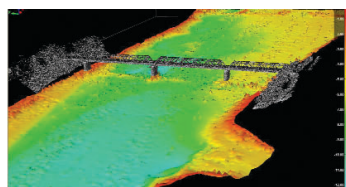
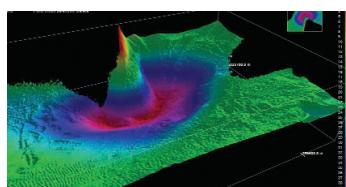


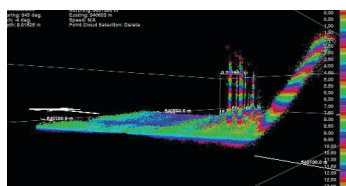
Ríos, Puertos y Canales



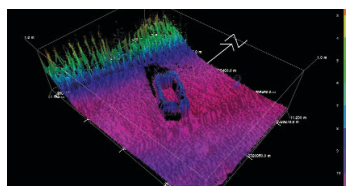
Ingeniería Civil



Aproximaciones a Puerto



Estructuras Submarinas



Pecios (o barcos hundidos)

El sonar de agua somera elegido para la adquisición de ancho barrido, de batimetría de alta resolución y de datos de sonar de barrido lateral.



## Componentes del sistema principal

- El par de transductores del sonar
- Unidad de Interconectado del Transductor (UIT)
- Ordenador portátil
- Software para el control del sonar y el análisis de datos
- Conjunto de Montaje Universal

## Por qué (usar) el SWATHplus?

- Barrido ancho incluso en aguas muy someras: **"El barrido operativo del sistema batimétrico oscilaba entre 15 y 20 veces la profundidad de agua en aguas de menos de 15 m."** U.S. Geological Survey (USGS), usuario del SWATHplus
- Alta resolución incluso en el límite del barrido
- Compacto, robusto, fácil y rápido de utilizar
- Sonar de barrido lateral de alta calidad y alta resolución registrado al mismo tiempo

### Interferometría y Multihaz: una comparación

- Menor coste de propiedad – comparado con el multihaz de formación de haces
- Mayor resolución
- Ancho de barrido independiente del balanceo el barco, apropiado para barcos pequeños
- Ancho de barrido mayor, y por tanto, más rápida cobertura del fondo marino

SWATHplus

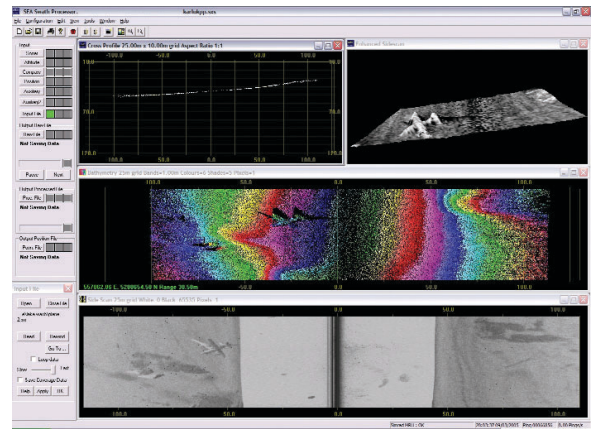


MULTIHAZ



## Características del sistema

- Disponible en 3 frecuencias operativas: 117 kHz, 234 kHz y 468 kHz
- 468 kHz disponible como opciones de AUV/ROV/ASV
- Chequeo de respuesta de doble cara
- Interfaz USB para cualquier portátil u ordenador moderno
- Relación media Ancho de barrido/profundidad de 10:1
- Compacto y portátil: fácil, de rápido utilización en barcos de oportunidad
- Interfaz con aplicaciones a tiempo real, incluyendo: Qinsy, Hypack y PDS2000
- Fácil de usar por el operador: Entrenamiento corto, bajo coste de propiedad



SWATHplus proporciona una amplia gama de datos y gráficos en una primera visual

## Beneficios de Propiedad

- Batimetría y sonar de barrido lateral de alta calidad adquiridos al mismo tiempo
- Ligero, compacto y muy portátil
- Fácil de utilizar – incluso con conocimientos limitados o básicos
- Muy eficiente – tiempos de mapeo y entrega rápidos
- Rentable con bajo coste de propiedad
- Los datos son simples de interpretar y rápidos de procesar
- Resultados de alta calidad compatibles con el estándar IHO S-44
- Los datos se exportan a aplicaciones estándar de la industria como CARIS

## Características de Rendimiento

	SWATHplus-L	SWATHplus-M	SWATHplus-H
<b>Frecuencia de Sonar</b>	117 kHz	234 kHz	468 kHz
<b>Profundidad Recomendada de*</b>	300 m / 984 ft	100 m / 328 ft	50 m / 164 ft
<b>Ancho de Barrido Máximo*</b>	600 m / 1969 ft	300 m / 984 ft	150 m / 492 ft
<b>Ancho de Barrido</b>	Hasta 15 veces la profundidad, hasta el máximo ancho de barrido (típicamente 7-12 veces, dependiendo de las condiciones del agua y tipo de fondo)		

\*Parámetros utilizados sólo de guía, y pueden variar según las condiciones del sondeo. Todas las especificaciones están sujetas a posibles cambios sin previo aviso.

## Dimensiones

Transductor	Altura: mm / ins	Ancho: mm / ins	Profundidad: mm / ins	Peso en el aire: kg / lbs	Peso en el agua: kg / lbs
<b>SWATHplus-L</b>	235 / 9.3	550 / 21.6	90 / 3.5	13 / 28.7	1.6 / 3.6
<b>SWATHplus-M</b>	160 / 6.3	350 / 13.8	60 / 2.4	6 / 13.2	0.9 / 2.0
<b>SWATHplus-H</b>	100 / 3.9	215 / 8.5	42 / 1.7	1 / 2.2	0.1 / 0.2
<b>Unidad de Interconectado del Transductor</b>	125 / 4.9	294 / 11.6	285 / 11.2	6.4 / 14.1	- / -

Su agente SWATHplus es:

### Más información de SEA

**teléfono** +44 (0) 1373 852 000  
**fax** +44 (0) 1373 831 133  
**email** swathplus@sea.co.uk  
**página web** www.sea.co.uk

